



# Mobilitätsstationen

Eine Einführung  
mit Beispielen

Jörg Thiemann-Linden  
Stadt- und Verkehrsplaner (SRL), Bonn  
*büro thiemann-linden stadt & mobilität*

**Online-Veranstaltung von MOBILOTSIN  
zu Mobilitätsstationen am 28.08.2023**

---



# Inhalt

1

**Begriff** (auch “Mobilstation” oder “Mobility Hub”)  
**Grundidee und Angebotsspektrum**

2

**Mobilitätsstation am ÖPNV** (intermodal)

3

**Mobilitätsstation fürs Wohnquartier** (multimodal)

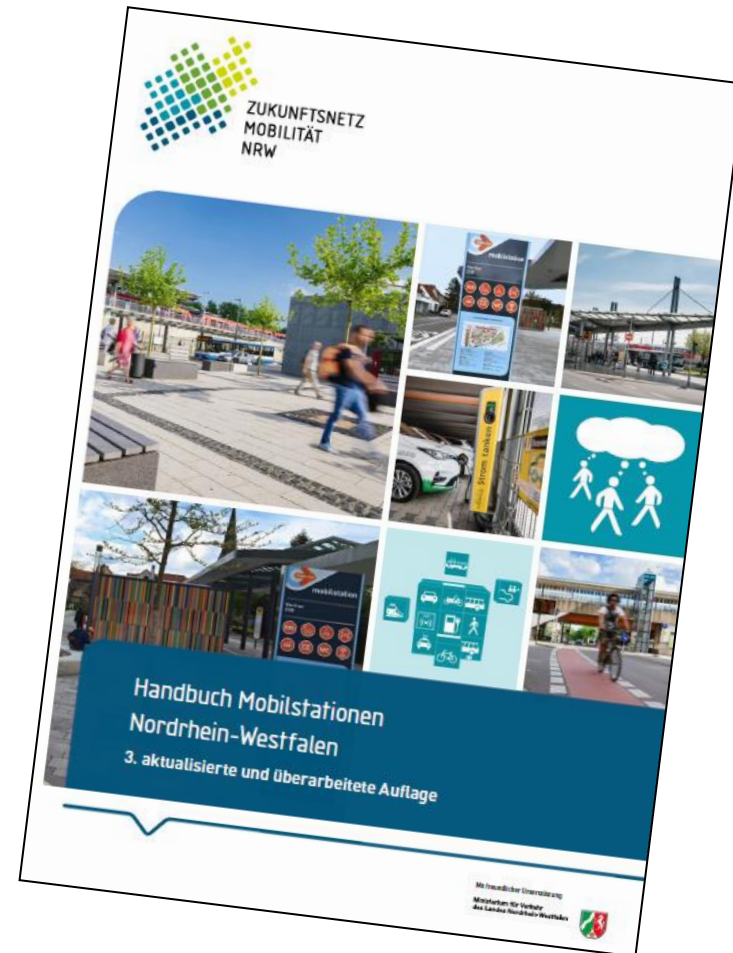
# Definition, Ziele

Nach NRW-Handbuch (3. Auflage 2022):

- **Verknüpfungspunkte**, an denen **mindestens zwei Verkehrsmittel** verknüpft werden.
- Gestaltung der Verknüpfung, dass **einen Wechsel** zwischen den Verkehrsmitteln **durch räumliche Konzentration der Angebote** und entsprechende Gestaltungsmaßnahmen **mit einem Wiedererkennungswert** für die Nutzer\*innen ermöglicht
- **Nutzer\*innenfreundliche** und **barrierefreie** Gestaltung.

Es gibt nicht DIE Mobilstation. Vielmehr kann sie je nach Lage in der Stadt oder im ländlichen Raum sehr unterschiedliche Ausstattungsmerkmale aufweisen, da sich jeweils individuelle Anforderungen ergeben.

Wünschenswert sind zudem ergänzende Service-Angebote.



# Mobilitätsstationen – Ursprünge in DE seit dem Jahr 2000

## Kontexte

- Parken:  
**CarSharing**-Stellplätze  
im öffentlichen Raum  
(Mobil.Punkt-Strategie in  
Bremen / INTERREG)
- ÖPNV:  
**Umsteigestation P+R > SPNV,**  
Bus > Rad, mit CarSharing  
(Münster)
- *(Mobility Hubs als Weiterent-  
wicklung von Parkhäusern...)*



# Pionier bei der Erkennbarkeit: Offenburg



# Mindestausstattung für NRW

## Wo endet die Marke Mobilitätsstation?

### An allen Mobilstationen:



Stele/Säule mit der Kennzeichnung „Mobilstation NRW“ (ggf. Hinweisschilder, Wegweiser, Einschub in eine Stele bzw. Wegweiser, Logo zum Aufkleben bei kleineren Stationen)



Informationen zum Angebot (Aushangfahrplan, Tarifbedingungen, Nutzungsbedingungen, Umgebungspläne)



Beleuchtung für Verkehrssicherheit und soziale Kontrolle



Barrierefreiheit (Stufenfreiheit, Wegeleitung für Sehbehinderte, Zwei-Sinne-Prinzip)



Sitzgelegenheiten und Witterungsschutz

### Bei Bedarf:



Dynamische Fahrgastinformation nur bei ÖPNV-/SPNV-Angeboten mit/ohne integrierte Uhr



WLAN-Hotspot für die Nutzung digitaler Angebote



Fahrkartenverkauf (auch im Fahrzeug möglich oder per App) nur bei ÖPNV-/SPNV-Angeboten



B+R-Anlage wahlweise oder in Kombination: verschließbare Sammelabstellanlage (ebenerdig, Hochbau), Fahrradboxen, Stellplätze als Fahrradbügel mit Knieholm (Überdachung soweit baulich realisierbar)

# Weitere Ausstattung

Schließfächer, WC, Kiosk; Packstation, Radluftstation, WLAN,...

Über die empfohlene Ausstattung hinausgehende Elemente

		Städtisch zentral	Städtisch peripher	Regional zentral	Regional peripher	Lokal	Quartier
		SZ	SP	RZ	RP	LO	Q
Infrastruktur	Aufenthaltsraum	●	●	●	○	○	○
	Öffentliches WC	●●	●●	●●	●●	○	○
	WLAN-Hotspot	○	○	○	●	○	○
	Photovoltaikanlage	○	○	○	○	○	○
Information und Service	Nahversorgung	●	●●	●●	●●	○	○
	Servicepunkt, Kundencenter	●●	●●	●●	●●	○	○
	Serviceautomat	●	●●	●●	●●	○	○
	Lademöglichkeit für Mobilgeräte	○	○	○	○	○	○
	Notrufsäule	●●	●●	●●	●●	○	○
	Verkaufsautomaten	○	○	○	○	○	○
	Gepäckschließfächer, Smart Locker	●●	●●	●●	●●	○	○
	Packstation	●	●●	●●	●●	○	○
	Umkleide/Dusche	○	○	○	○	○	○
	"Umsonstladen"	○	○	○	○	○	○
Fahrrad	Videüberwachung	●	●	●	●	○	○
	Gesicherte B+R Anlage	●●	●●	●●	●●	○	○
	Fahrradanhänger-Verleih	○	○	○	○	○	○
	Bikesharing/Fahrradverleih	●●	●●	●●	●	○	○
	Lastenräder, Lastenpedelec	●	●	●	●	○	○
	Pedelec-Ladestation	●	●●	●	●	○	○
	Rad-Luftstation	●	●	●	●	○	○
	Radstation	●	●	●	●	○	○
	Reparaturservice/Werkstatt	○	○	○	○	○	○

		Städtisch zentral	Städtisch peripher	Regional zentral	Regional peripher	Lokal	Quartier
		SZ	SP	RZ	RP	LO	Q
Mikromobilität	e-Tretrollersharing	●	○	○	○	●	●
	e-Motorroller-Sharing	●	●	●	●	○	○
	(Liefer-)Drohnen	○	○	○	○	○	○
	Elektrische Kleinstfahrzeuge	○	○	○	○	●	●
	Verleihangebote für Familien/Senioren	○	○	○	○	○	○
On-Demand-Verkehr	(Automatisierte) Shuttles/Taxen	○	○	○	○	○	○
	Ridesharing	○	○	○	○	○	○
	Rufbus/Anruf-Sammeltaxi	○	○	○	○	○	○
Auto/Bürgerbus	Bürgerbus	○	○	○	○	○	○
	Carsharing	●●	●●	●●	●	○	○
	Dorfauto	○	○	○	○	○	○
	Kurzzeitparkplatz/K+R	○	○	○	○	○	○
	e-Tanksäule	●	●●	●●	●●	○	○
	P+R-Anlage	○	●●	●	●●	○	○
Taxistand	●	●●	●●	●	○	○	

●● hohe Notwendigkeit    ● mittlere Notwendigkeit    ○ ergänzende/individuelle Ausstattung

# Inhalt

1

**Begriff, Grundidee und Angebotsspektrum**



2

**Mobilitätsstation am ÖPNV (intermodal)**

3

**Mobilitätsstation fürs Wohnquartier (multimodal)**

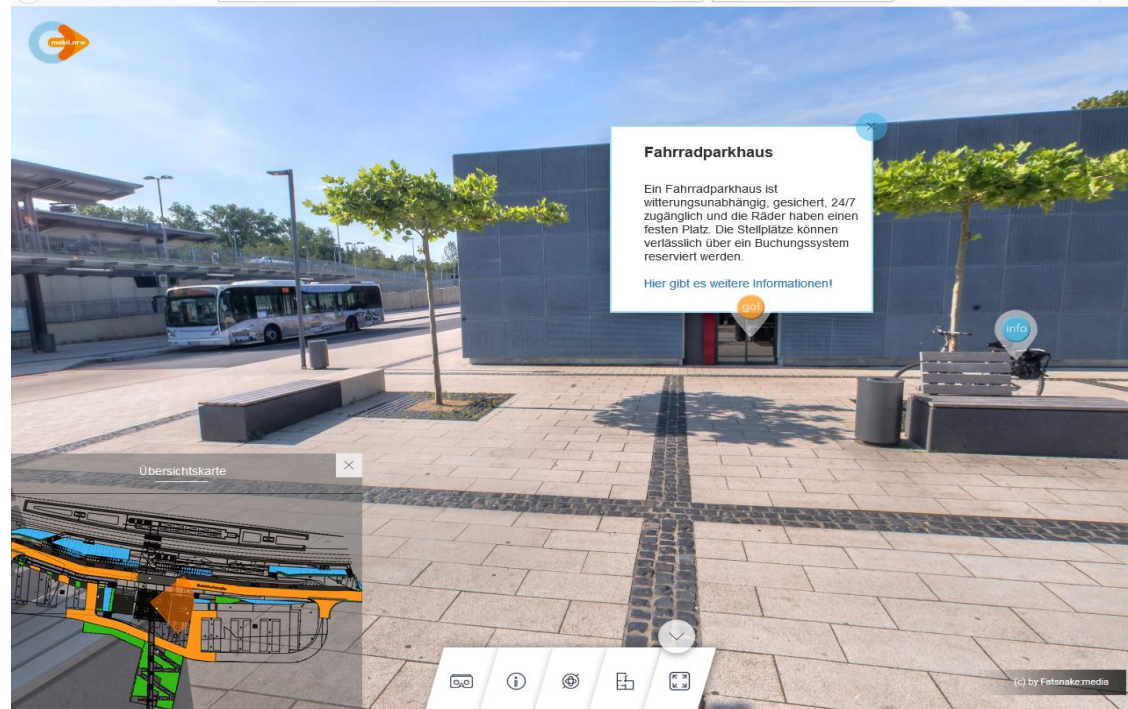


# Mobilstation: alle Verkehrsmittel an einem Ort

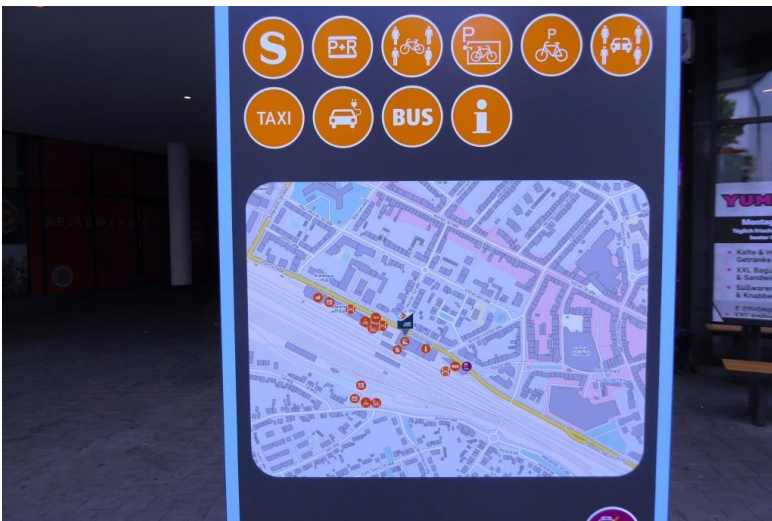


Virtuelle Besichtigung unter

<https://www.zukunftsnetz-mobilitaet.nrw.de/vr/mobilstation-erftstadt/>



# Mobilstation: alle Verkehrsmittel an einem Ort ?

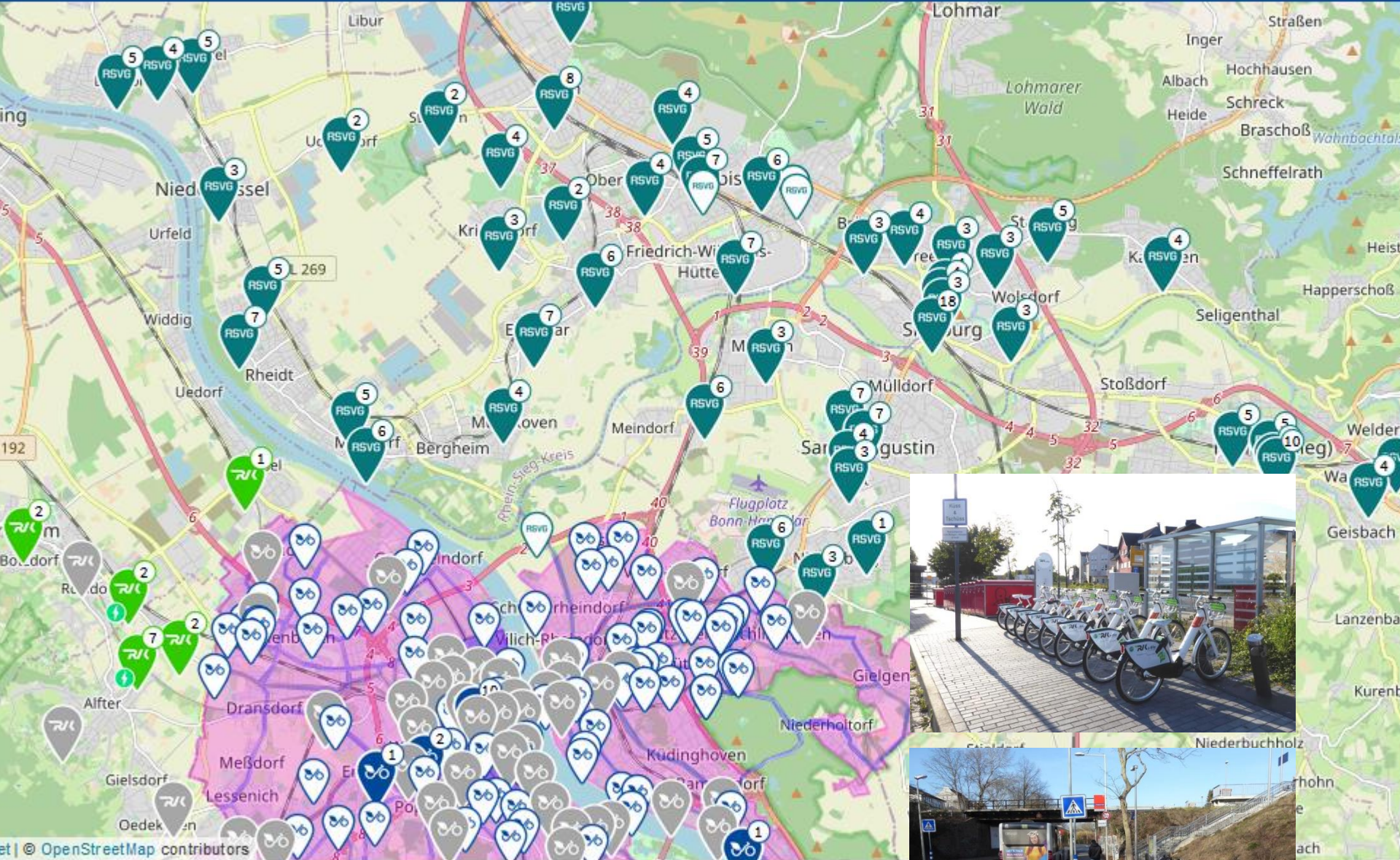


# Vielfalt der Marken am ÖPNV



# Mobilstationen – mit besonderem Design Osnabrück



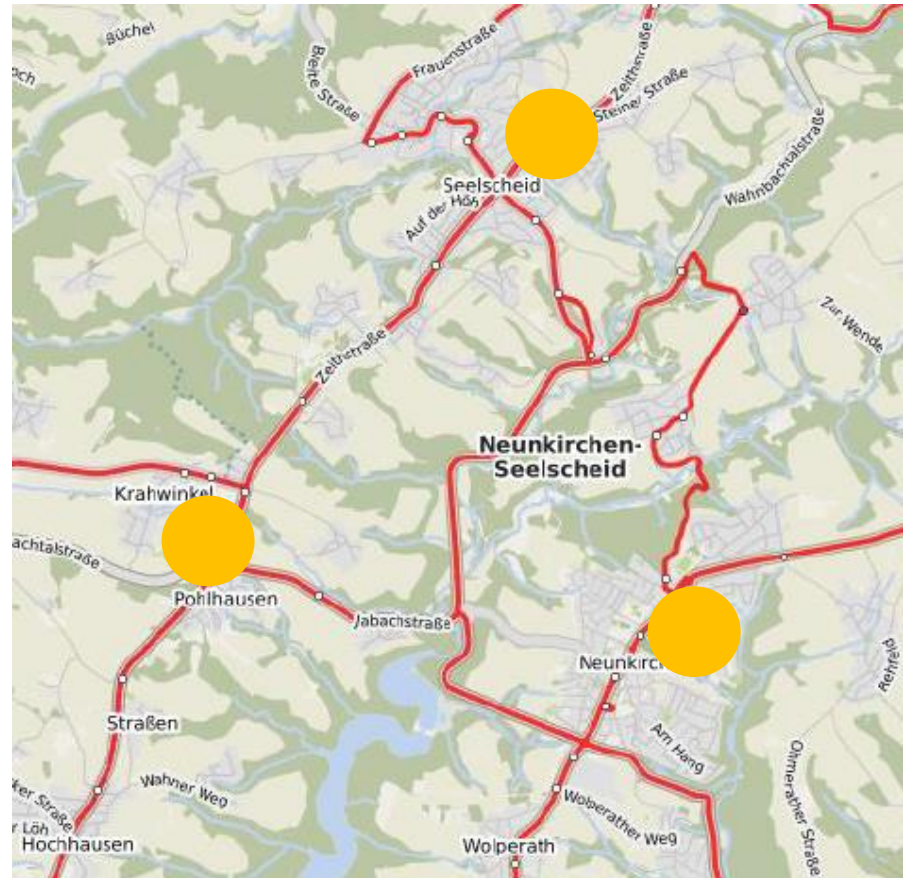


**Impuls für Start des Pedelec-Sharings im Rhein-Sieg-Kreis bei Bonn**

# Erste Stationen in bergiger, ländlicher Gemeinde

Das Busnetz als erweitertes Pedelec-Radnetz:

Drei Mobilitätsstationen in Neukirchen-Seelscheid (je 2 Fahrten/h Siegburg)



# „MaaS“: anspruchsvolle digitale Projekte

**www.switchh.de in Hamburg:**  
**Eine IT-Lösung mit Schwerpunkt**  
**Mietwagen, Flexi-CarSharing &**  
**StadtRad HH**



**Display der Angebote rund um den Bf. Berlin-Südkreuz**

# Mobilpunkt PLUS, UBA-Konzept „Umlandstadt“



**Attraktiver Umstiegspunkt mit Alltagsfunktionen**

- MobilpunktPLUS mit Bundesprogrammen fördern (B)
- Austausch von Kommunen zu Best-Practice unterstützen (L)
- Mögliche Betreiber\*innen unterstützen und Flächen bereitstellen (K)



**IBA Thüringen 2023:**  
**„BahnHofLaden“**  
Bf. Rottenbach und  
das Schwarzatal

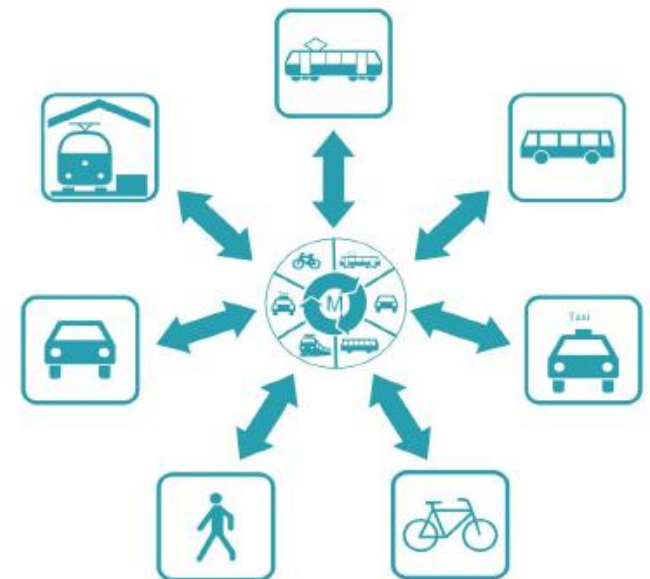




# Inhalt

1 Begriff, Grundidee, Angebote

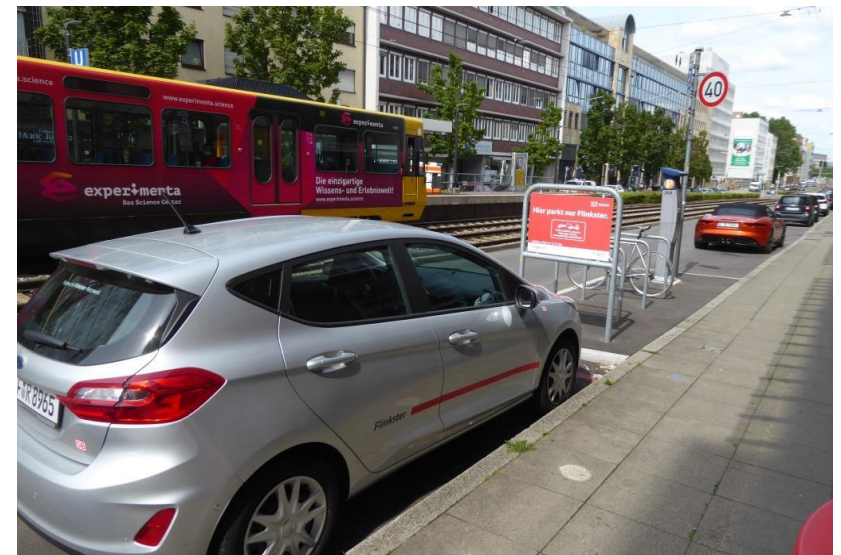
2 Mobilitätsstation am ÖPNV



3 Mobilitätsstation fürs Wohnquartier (multimodal)

# Mobilitätsstation im Quartier

BN, M, K, S



# Mobilitätsstation im Quartier

Düsseldorf / CMD



# Öffentl. Sammelschließanlagen im Wohnquartier

(bisher z.B. in Glasgow/Brüssel); neu als Mobilitätsstation in BN, D, AC



# „Mehr Radverkehr mit weniger Fahrrädern“ (Stadt Amsterdam): **Sharing !**

Lastenrad-Neuentwicklung in Köln



Foto: Nibelungen Wohnbau GmbH Braunschweig

Lastenrad-Service einer Wohnungsgesellschaft in Braunschweig



Lastenrad-automat in Düsseldorf



# Beispiel mit MM: Domagk-Park, München

- Stellplatzschlüssel von 0,5 Stellplätze/WE
- Angebote: Carsharing, Mitfahrzentrale, übertragbare Tickets, Leihräder, Transport-Geräte, Fahrradservice, Ladestationen, Kurierdienst, Parkraummanagement



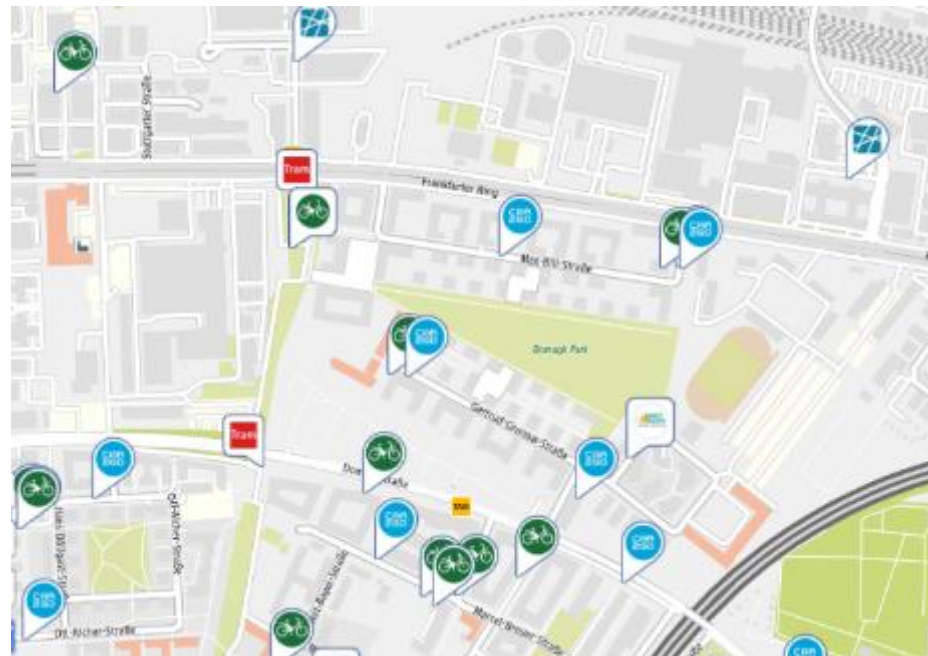
Quelle: <https://www.domagkpark.de/mobilitaet-informationen.html>

## Günstiger als Sie denken – Preise und Konditionen

Alle angegebenen Fahrzeugpreise haben einen günstigen Standardpreis, bei dem Kundenoptionen zu weiteren individuellen Preisen möglich sind. Darüber hinaus ist das Tagespaket ab einem bestimmten Standardpreis (siehe Tabelle) zum Beispiel möglich, um Preisvorteile für max. 5-7 Tage auszunutzen. Jeder was wissen will über Preise zum Besonderen mit dem P-Info für max. 20 € / Tag, ist mit weiteren Zusatzkosten für den Stromverbrauch unterwegs? Alle Preise für die P-Info finden Sie in der folgenden Tabelle!

Fahrzeug	Buchungspreis pro Stunde	pro Tag (24 Std.)
E-Fahrrad (Pedelec)	1,00 €	5,00 €
E-Lastenrad	1,00 €	7,00 €
E-Roller*	2,00 €	20,00 €
E-Auto (Nissan Leaf)	2,00 €	26,00 €

Quelle: <https://www.stattauto-muenchen.de/domagkpark/>



Quelle: <https://www.domagkpark.de/karte-mobilitaet.html>

# Mobilitätsdienstleistungen

fürs Quartier aus einer Hand

Beispiel mopoint aus Wien

The screenshot shows the mopoint website interface. At the top is a navigation bar with the mopoint logo and menu items: Planen, Fahren, Über MO.Point, Kontakt, LOGIN, DE, EN. Below the navigation bar is a carousel of three circular images: a white electric car, a black e-scooter, and a bicycle. The main content area is titled 'Tarifübersicht' (Rate Overview) and displays four subscription plans in a grid. Each plan includes a list of included services and a monthly price. The 'MO.Pack Übersicht' plan is a summary. The 'MO.Pack Basic' plan is for newcomers and includes an e-car, e-scooter, and bicycle. The 'MO.Pack E-Car' plan is for regular users and includes an e-car and e-scooter. The 'MO.Pack Large' plan is for frequent users and includes an e-car, e-scooter, and bicycle. Each plan also features a circular badge indicating an included monthly credit.

Plan Name	Target Audience	Services	Monthly Price	Additional Info
MO.Pack Übersicht	-	-	-	-
MO.Pack Basic	Für Neugierige	E-PKW, E-Lastenrad, E-Bike, E-Scooter	€ 10,- /Std., € 3,5,- /Std., € 2,- /Std.	€ 0 pro Monat*
MO.Pack E-Car	Für ab und zu	E-PKW, E-Scooter	€ 9,- /Std., € 3,5,- /Std., € 2,- /Std.	€ 19 pro Monat*, € 25 Fahrguthaben pro Monat inkludiert
MO.Pack Large	Für Beständige	E-PKW, E-Lastenrad, E-Bike, E-Scooter	€ 8,- /Std., Pro Buchung 2 Std. kostenlos, Danach € 2,5,- /Std., Pro Buchung 2 Std. kostenlos, Danach € 1,5,- /Std.	€ 29 pro Monat*, € 35 Fahrguthaben pro Monat inkludiert

<https://www.mopoint.at/biotopcity/>



# Ein kurzes Fazit – offene Fragen

- **Erforderlichkeit? Mehr als ein Fördergegenstand?**  
Positiv: endlich die Motorisierung (bezahlbare Mobilität) angegangen.
- **Wenig Evidenzen zu den Wirkungen bisher**  
Annahmen zur Netzwirkung im Raum und längerfristigen Wirkung?  
(Sind wir heute Mittag in MOBILOTSIN vielleicht etwas schlauer?)
- **Weitere vielfältige positive Alltagsfunktionen?**  
Auch städtebaulicher und sozialer Nutzen (Aufenthaltsqualität etc.);  
als Beitrag zu Baukultur & Mobilitätskultur
- **Probleme und Risiken** für Kreise/Städte/Gemeinden (Erstakteure):  
Gewinnung von Mobilitätsanbietern, Tragfähigkeit auf Dauer, „Altern“
- **Die Sichtbarkeit – primär ein Kommunikationsprojekt?**  
Autounabhängigem Leben einen einladenden öffentlichen Ort geben!



Danke fürs Zuhören.

*Jetzt Ihre weiteren Fragen  
und Kommentaren  
(bzw. aus dem Chat...)*

Jörg Thiemann-Linden  
Verkehrsplaner (Dipl.-Geogr., SRL)  
*büro thiemann-linden stadt & mobilität*

Carl-Justi-Str. 21, 55121 Bonn  
0177-590 2053, 0228 260 46 303  
thiemann-linden@gmx.de

