



Stadtteilauto Osnabrück - Partner für das Carsharing in ländlichen Regionen

24-05-2023 - Nicklas Monte



Vorstellung

Unternehmen

- Seit 1991: Stattverkehr e.V. in Osnabrück
- Seit 2008: Kooperation mit den Stadtwerken
- 2011: Gründung der gemeinsamen GmbH
- 2013: Elektromobilitätsoffensive
- 2014: flow>k
- 2015: corporate>k
- 2016: regio>k
- aktuell: Ausbau corporate>k und regio>k
- 2022 – 30 jähriges Bestehen

- Stationsbasiertes Carsharing
- Feste Stellplätze
- Buchung kurz- & langfristig
- E-Lastenradverleih

**stat**›k

**flow**›k



**stadtteilauto**

- Flexibles Carsharing
- Open End Nutzung
- One-way Nutzung
- Keine festen Stellplätze
- Nur kurzfristige Reservierung möglich

- Carsharing für Unternehmen (betr. Mobilitätsmanagement)
- Stationsbasiert
- STA ist Dienstleister für Buchungsplattform, Soft- und Hardware

**corporate**›k

**regio**›k

- Carsharing für die Region
- Stationsbasiert
- STA ist Dienstleister Buchungsplattform, Soft- und Hardware
- Beratung zur Implementierung eines Carsharing-Angebotes



# Carsharing von stadtteilauto

## Aktuelle Zahlen

### Anzahl der Fahrzeuge

stat ›k 115

flow ›k 30

regio ›k 25

gesamt 170

+ 2 e-Lastenräder



**stat>k**  
**flow>k**

- Osnabrück (110 stat>k (10 E), 30 flow>k)
- Wallenhorst (3 stat>k (1 E))
- Georgsmarienhütte (2 stat>k)
- Bissendorf (3 stat>k (1 E))
- Ostercappeln (1 E)



1 Fahrzeug



1 E-Fahrzeug



4 Fahrzeuge



1 E-Fahrzeug



7 E-Fahrzeuge  
1 Verbrenner



6 E-Fahrzeuge

Vorstellung

Unsere „Familie“

... to be continued.



Gut zu wissen

Quernutzung

- Nutzung aller Autos der stadtteilauto-Familienmitglieder
- Deutschlandweite Nutzung aller stationären Autos von Mitgliedern des bcs → [www.carsharing.de](http://www.carsharing.de)
- Tarife von stadtteilauto Osnabrück
- Abrechnung über stadtteilauto Osnabrück
- Buchung über unsere App / Website
- Cambio nur Website




Warum Carsharing?

Es schafft Platz und schont Ressourcen







Tanken/Laden ist  
inklusive!

Warum Carsharing?

Es ist günstig: ab 2,30€/Std, 27 Cent/km





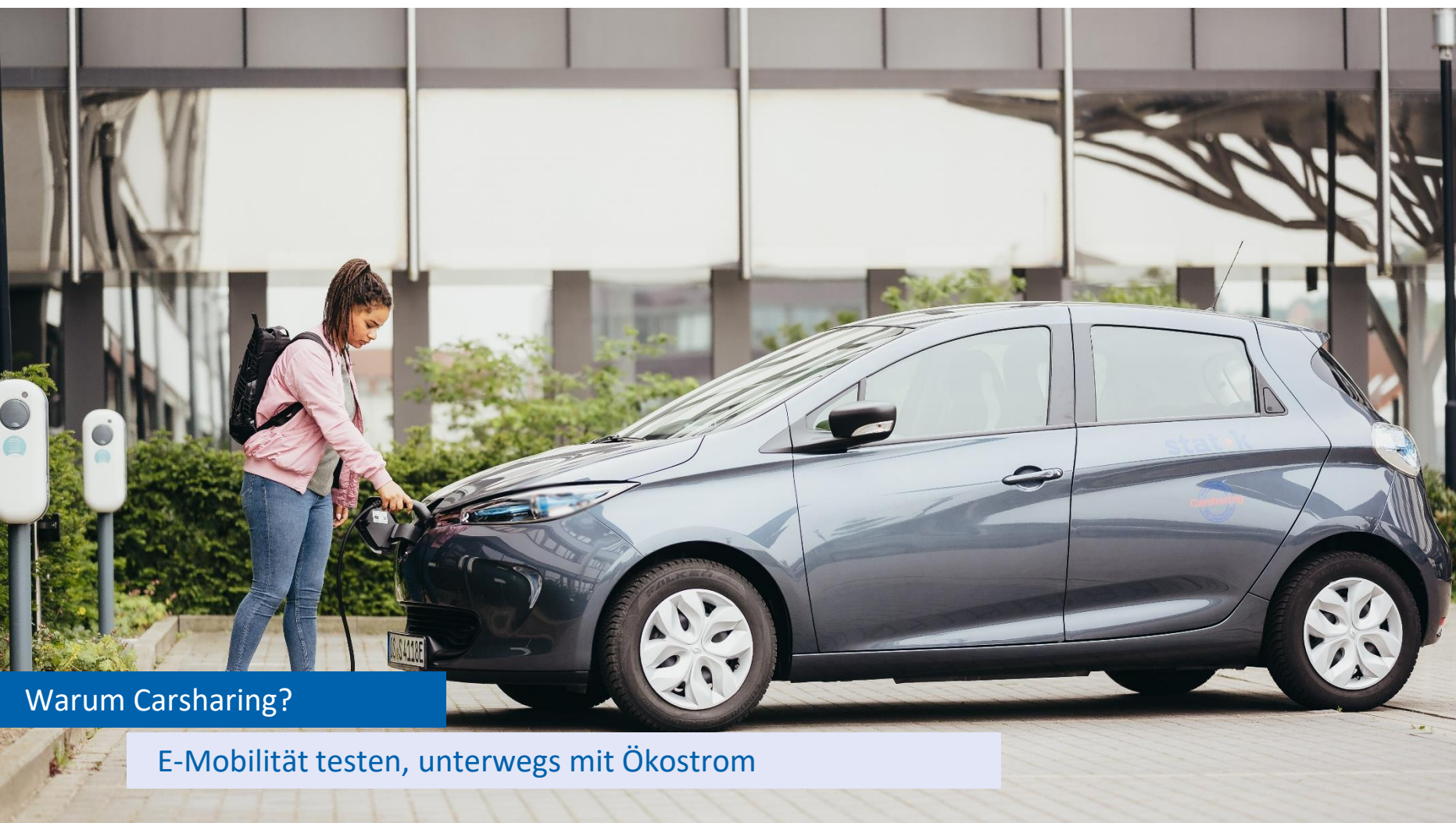
## Warum Carsharing?

Bei bis zu 8.000km bis zu 700€ im Jahr sparen

	Eigener Pkw	Carsharing
Fixkosten	1.044 €	176 €
Werkstattkosten	317 €	0 €
Betriebs-/Fahrtkosten	672 €	2.700 €
Wertverlust	1.584 €	0 €
<b>Gesamt</b>	<b>3.617 €</b>	<b>2.876 €</b>

Quelle: bcs 2019

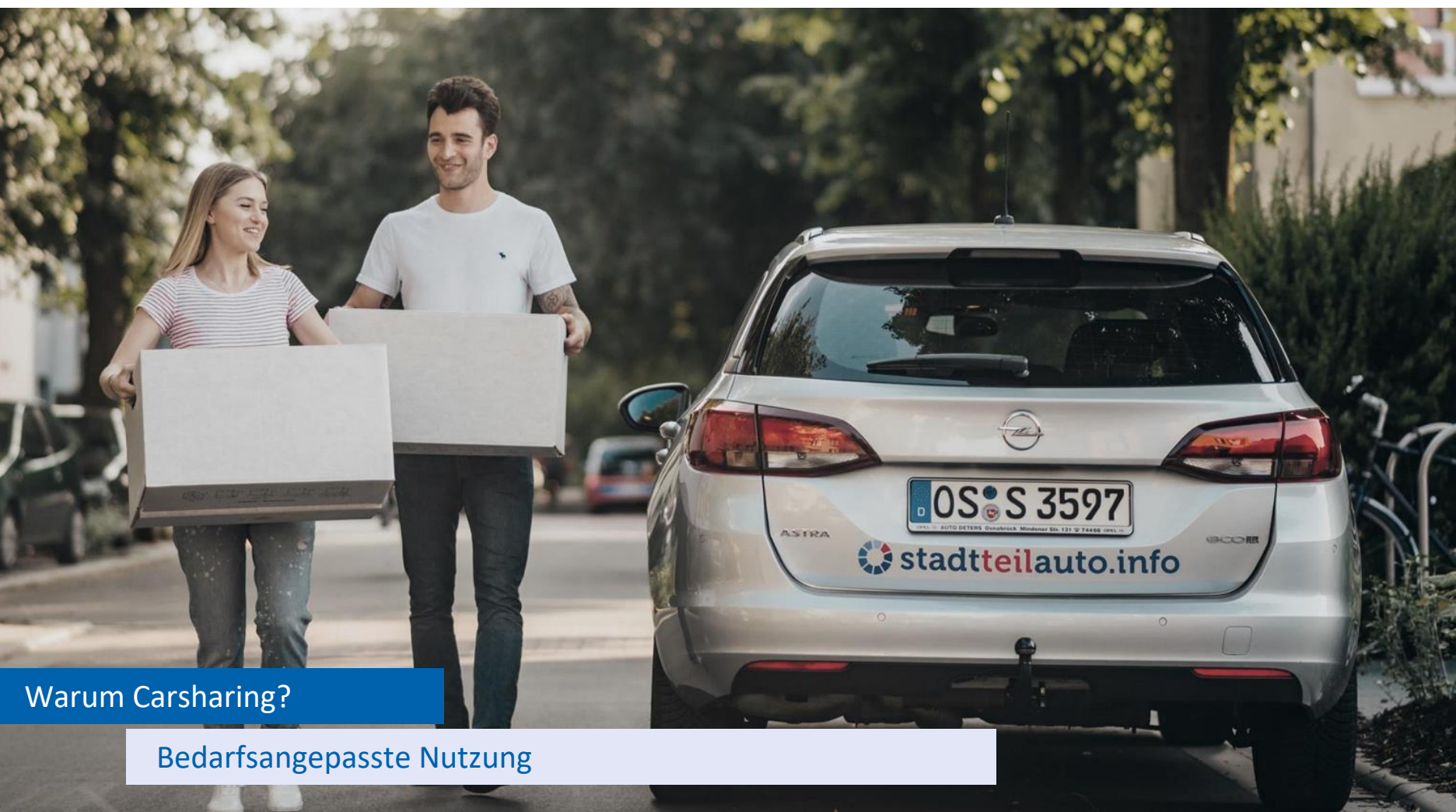
<https://carsharing.de/zu-fahrleistung-10000-kilometern-ist-carsharing-auf-jeden-fall-guenstiger>



Warum Carsharing?

E-Mobilität testen, unterwegs mit Ökostrom





Warum Carsharing?

Bedarfsangepasste Nutzung

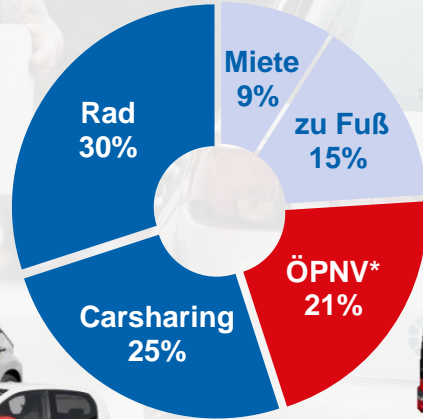


## Carsharing von stadtteilauto

### Auswirkungen auf andere Verkehrsmittel



So verlagerten STA-Kunden ihre Fahrten, nachdem sie den eigenen PKW abgeschafft hatten.



Ausgezeichnet!



[www.blauer-engel.de/uz100](http://www.blauer-engel.de/uz100)

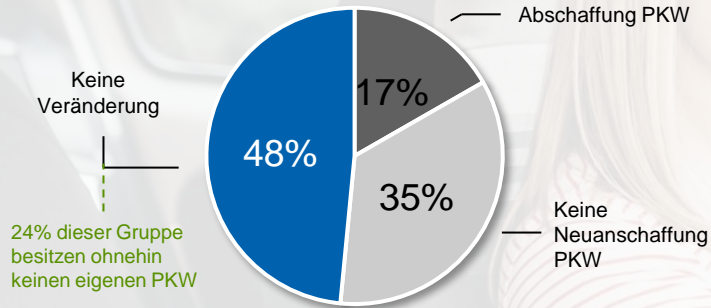
- Umweltschonende Verkehrsdienstleistung
- Schadstoffarme Fahrzeugflotten



\* Davon ca. 52% Zeitkarten

## Auswirkungen auf andere Verkehrsmittel

### Statusänderung eigener PKW durch Nutzung des stadtteilautos



### Einfluss Verkehrsmittelnutzung durch das stadtteilauto-Angebot



- Verringerung der Nutzung privater PKW
- ↓
- |                  |
|------------------|
| 49% privater Pkw |
| 44% Mietwagen    |



- Stärkere Nutzung des Fahrrads
- ↑
- |                         |
|-------------------------|
| 20% Fahrrad / E-Fahrrad |
| 11% zu Fuß              |

Das stadtteilauto trägt maßgeblich dazu bei, dass die Kunden einen PKW abschaffen oder sich gegen den Neuerwerb entscheiden. Zusätzlich wird die Nutzung privater PKWs um etwa die Hälfte reduziert sowie die Nutzung von Fahrrädern gestärkt.

- **Ein Carsharing-Fahrzeug ersetzt 13 private Pkw**
- **Ca. 500 zusätzliche Busabos nur auf Grund des Carsharing-Angebotes**



Warum Carsharing?

KundInnen

- FahranfängerInnen (keine Erfahrung notwendig!)
- Zweitwagen-Ersatz (Familien)
- Personen mit Interesse an Nachhaltigkeit / Umweltschutz
- SeniorInnen
- Unternehmen
  - Gemeinnützige und Caritative Vereine
  - Gemeinde-Einrichtungen
  - Wirtschaftsorganisationen
  - Kultur- und Medienorganisationen und Unternehmen
  - Werbebüros und Banken



- › Einfache Anwendung
- › Günstige Preise: ab 2,30 €/Std, 27 Cent/km
- › Nur zahlen, was man fährt
- › Bis ca. 8-10.000 km / Jahr günstiger als eigener PKW
- › Service: TÜV/AU, Reinigung, Werkstatt, Wartung
- › Unvorhergesehene Kosten fallen weg
- › Nachhaltigkeit



Warum Carsharing?

Vorteile

## Fahrzeugklassen (Modell)

**Mini** (z.B. Toyota Aygo)



**Kompakt** (z.B. Citroen Berlingo)



**Komfort** (z.B. Opel Astra Kombi)



**Elektro** (z.B. Renault Zoe)



- › **Mindestumsatz** (abhängig u.a. von Fahrzeug, Standort, Synergien und Anzahl)
- › **Einmalig je Fahrzeug:** Implementierung, Bordcomputer (inkl. Einbau)

## Carsharing von stadtteilauto

Regio>k – Carsharing aus Osnabrück für die Region

TÜV/AU

Inspektion

Technische  
Ausstattung

Vollkasko  
Versicherung

Abschreibung

Austausch spätestens alle 6  
Jahre

Leistungen von stadtteilauto





## Carsharing von stadtteilauto

Regio>k – Carsharing aus Osnabrück für die Region

Buchungssoftware und Hotline

Unterstützung bei  
Stellplatzauswahl

Layout / Branding der  
Fahrzeuge

Unterstützung bei  
Marketingaktionen

Sonderkonditionen für Bürger

Informationsveranstaltung vor Ort

Layout und Bereitstellung  
Stellplatzschild

## Leistungen von stadtteilauto



**Aktive Bewerbung des Angebots vor Ort!**

Ausgleich des Mindestumsatzes

Anlaufstelle für Kunden

**Auftraggeber**

Technischer Ansprechpartner

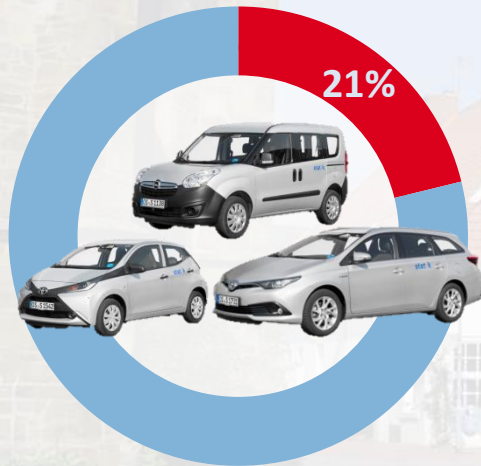
Monatliche Reinigung des Fahrzeugs\*

**Leistungen des Auftraggebers**

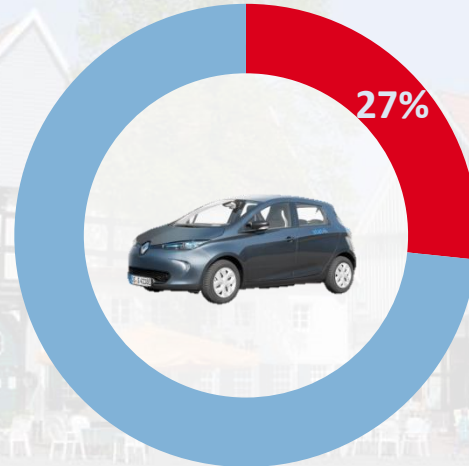


\*nach Absprache auch durch STA möglich

## Mini-, Kompakt und Komfort



## Elektrokategorie



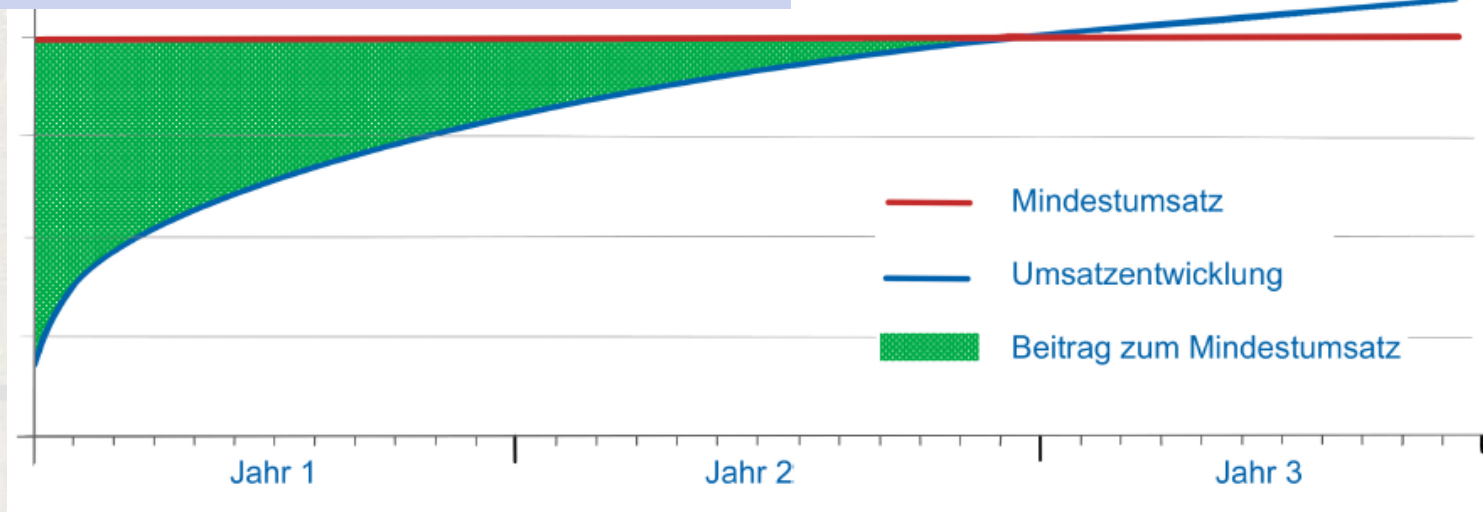
● Verfügbare Stunden

● Gebuchte Stunden

- *21/27% Auslastung der Fahrzeuge werden zur Realisierung des Mindestumsatzes benötigt -> kein Zuschussbedarf durch Kommune/Gemeinde/Stadt*



## Regio&gt;k – Carsharing aus Osnabrück für die Region



- › *Durchschnittlich nach ca. 2-3 Jahren wird kein Zuschuss durch die Gemeinde mehr benötigt*
  - › *Voraussetzung u.a. kontinuierliche Vermarktung/Vertrieb, Ankermieter, sinnvoller Standort*

- 1 ALLGEMEINE SYSTEMBESCHREIBUNG UND AUFNAHME DES STATUS QUO**
- 2 ÜBERTRAGBARKEIT DER SYSTEME**
  - 2.1** Faktoren die Carsharing begünstigen
  - 2.2** Detaillierte Machbarkeitsanalyse
  - 2.3** Kosten- und Umsatzkomponenten
  - 2.4** Grobkonzept zur Implementierung
- 3 KONZEPTIONELLE ANALYSE ZUR IMPLEMENTIERUNG DES CARSHARING-SYSTEMS**
- 4 EMPFEHLUNGEN ZU DEN BENÖTIGTEN OPERATIVEN KOMPONENTEN DER IMPLEMENTIERUNG**
- 5 DETAILLIERTE KARTOGRAFISCHE AUSGESTALTUNG DES KONZEPTS**
  - 5.1** Stellplatzempfehlungen
- 6 KOSTEN UND ZEITABSCHÄTZUNG DER IMPLEMENTIERUNG**



➤ *betriebliche Erfahrungen mit wissenschaftlicher Analyse kombinieren um einen sinnvollen und realistischen Ansatz zu empfehlen*

**Herausforderungen und Empfehlungen**

- › *Elektrifizierung*
- › *Kosten/Lieferzeiten*
- › *Langfristige Partnerschaften*
- › *Skepsis gegenüber „Neuem“*
  
- › *Marketing*
- › *Ausprobieren und selbst nutzen*
- › *Sinnvolle Standorte wählen*
- › *Nicht unbedingt elektrisch starten*





Unser Team

Mit 30 Jahren Erfahrung ein kompetenter Partner

