



BARshare – ein kommunales E-Mobilitätsangebot im Landkreis Barnim

Saskia Schartow, Projektleiterin Ladeinfrastruktur und Carsharing
24. Mai 2023 | MOBILOTSIN.online: Teilen, Fahren, Sparen. Carsharing im ländlichen Raum

Landkreis Barnim, Brandenburg



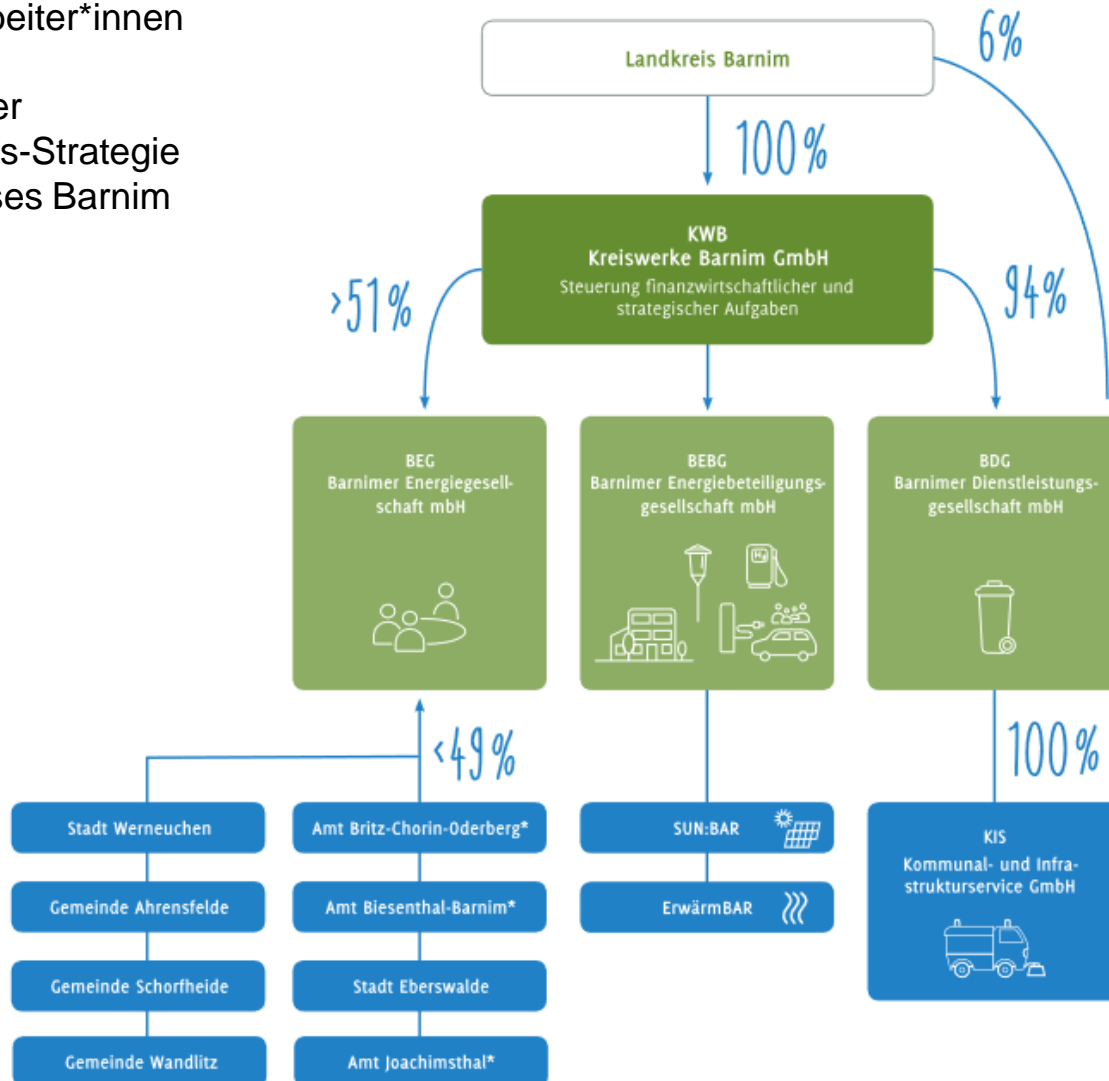
Landkreis Barnim : 1.480 km²
Einwohner: 188.000

Wichtige Städte:
Eberswalde (Kreisstadt) 42.164 EW
Bernau 43.521 EW

25 Gemeinden

Struktur

- ca. 160 Mitarbeiter*innen
- Umsetzung der Null-Emissions-Strategie des Landkreises Barnim



Aufgaben der Kreiswerke



Aufgaben der Kreiswerke



die Zukunft ist

ERNEUER:BAR

NULL-EMISSIONS-STRATEGIE SEIT 2008

- Ausdruck einer **modernen Entwicklungsstrategie** für einen Landkreis, der dünn besiedelt und infrastrukturell vergleichsweise schwach entwickelt ist
- Ziel: die **Potenziale und Ressourcen der Region** zu nutzen, **Rest- und Abfallstoffe** energetisch neu zu denken und die **Wertschöpfung** im Landkreis zu erhöhen
- **Beschluss und politische Verankerung** zur Umsetzung einer Null-Emissions-Strategie durch den Landkreis Barnim im April 2008
- Weichenstellung für die **vorfristige Erreichung der Klimaschutzziele des Bundes** im Jahr 2011 (statt 2020)
- Langfristiges Ziel: Abdeckung der kompletten **Energieversorgung** im Landkreis Barnim **durch erneuerbare Energien**
- Leitbild: **Die Zukunft ist ERNEUER:BAR.**

ERNEUER:BAR

2016: Kreistagsbeschluss – Umstellung auf E-Fuhrpark

Beschluss Nr. 111-9/16 der 9. Sitzung des Kreistages Barnim vom 15.06.2016

Thema des Antrages:

Vorfahrt für Elektromobilität im Barnim

Beschlossene Antragsformulierung:

Die Kreisverwaltung wird beauftragt, alle Anstrengungen zu unternehmen, **bis zum Jahr 2026 schrittweise 50 % des Fuhrparks** unserer Verwaltung auf **Elektromobilität** umzustellen. Die Verwaltung wird ferner beauftragt, den Abgeordneten des Kreistages eine Übersicht aller auf den Landkreis zugelassenen Fahrzeuge zur Verfügung zu stellen, in der ersichtlich ist, welche Art von Fahrzeugen mit welchem Antrieb ausgestattet sind und mit welcher geplanten Nutzungsdauer die Kreisverwaltung rechnet. Daraus soll die Verwaltung ein Konzept entwickeln, in dem zu erkennen ist, in welchem Jahr Fahrzeuge mit herkömmlichen Verbrennungsmotoren durch Fahrzeuge mit Elektroantrieb ersetzt werden können. Dieses Konzept ist den Abgeordneten zur Verfügung zu stellen. Zur Umsetzung des Konzeptes ist die Erwerbung von Fördermitteln ausdrücklich zu prüfen und soweit möglich sind entsprechende Anträge zu stellen. Eine Erweiterung des Beschlusses auf die kreiseigenen Gesellschaften ist anzubieten.

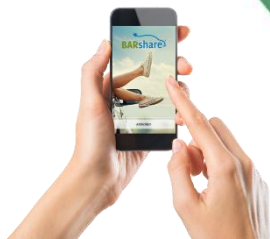
Beschluss der 9. Sitzung des Kreistages Barnim vom 15.06.2016	
Nr. des Beschlusses:	111-9/16
Nr. des Antrages:	SPD-5/16
Thema des Antrages:	Vorfahrt für Elektromobilität im Barnim.
Beschlossene Antragsformulierung:	Die Kreisverwaltung wird beauftragt, alle Anstrengungen zu unternehmen, bis zum Jahr 2026 schrittweise 50 % des Fuhrparks unserer Verwaltung auf Elektromobilität umzustellen. Die Verwaltung wird ferner beauftragt, den Abgeordneten des Kreistages eine Übersicht aller auf den Landkreis zugelassenen Fahrzeuge zur Verfügung zu stellen, in der ersichtlich ist, welche Art von Fahrzeugen mit welchem Antrieb ausgestattet sind und mit welcher geplanten Nutzungsdauer die Kreisverwaltung rechnet. Daraus soll die Verwaltung ein Konzept entwickeln, in dem zu erkennen ist, in welchem Jahr Fahrzeuge mit herkömmlichen Verbrennungsmotoren durch Fahrzeuge mit Elektroantrieb ersetzt werden können. Dieses Konzept ist den Abgeordneten zur Verfügung zu stellen. Zur Umsetzung des Konzeptes ist die Erwerbung von Fördermitteln ausdrücklich zu prüfen und soweit möglich sind entsprechende Anträge zu stellen. Eine Erweiterung des Beschlusses auf die kreiseigenen Gesellschaften ist anzubieten.
Abstimmungsverhältnis:	Mehrheitlich dafür
Prof. Dr. Schultz Vorsitzender des Kreistages	

Vision eines kommunalen E-Carsharings



ein neues Mobilitätsangebot im ländlichen Raum schaffen







2017/18

Vorbereitung zum Aufbau eines E-Carsharings im Landkreis Barnim

Förderung BARshare:

Konzept

Zur Umsetzung eines klimafreundlichen E-Carsharings als Angebot im Landkreis Barnim zur Verringerung der CO²-Emissionen

Zuwendungssumme:
23.750 €



Fahrzeuge und Infrastruktur

1. Ausbaustufe

22 Elektrofahrzeuge mit
zugehöriger Ladeinfrastruktur

Zuwendungssumme:
115.591 €



2. Ausbaustufe

23 Elektrofahrzeuge mit
zugehöriger Ladeinfrastruktur

Zuwendungssumme:
214.000 €



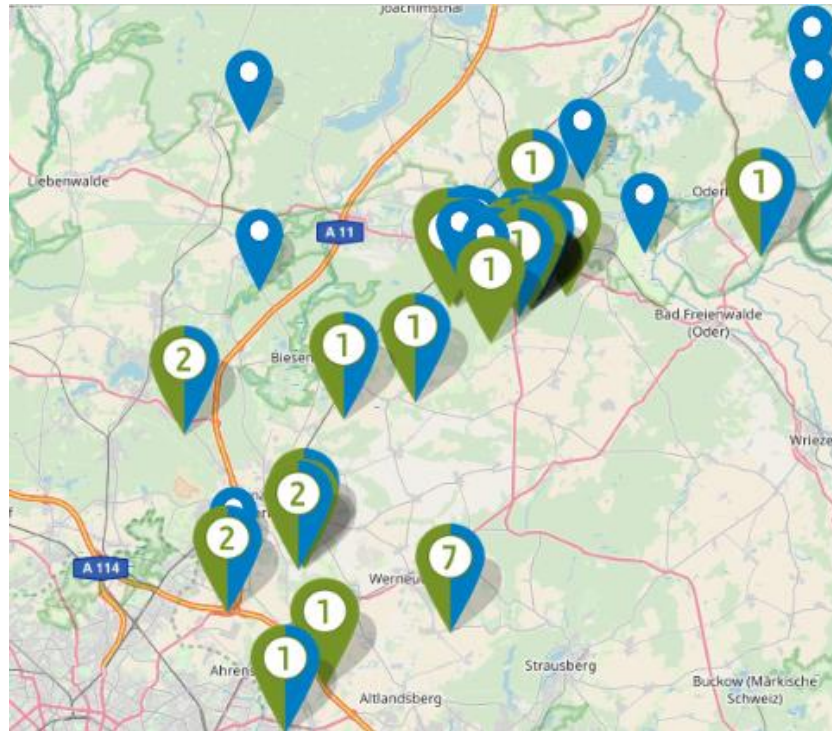
BARshare – E-Mobilität im Barnim



Stand Mai 2023:

43 Fahrzeuge an 24 Stationen in 11 Barnimer Orten

- Eberswalde
- Bernau
- Ahrensfelde
- Blumberg
- Wandlitz
- Oderberg
- Biesenthal
- Melchow
- Britz
- Werneuchen
- Panketal

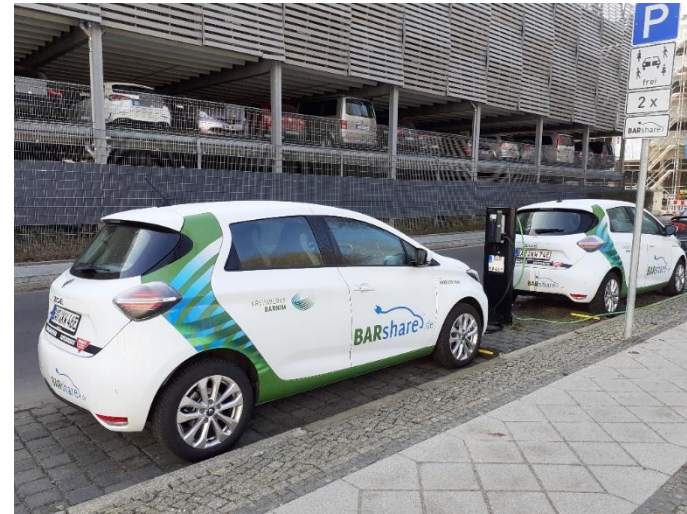


Stationsbasiertes Carsharing

- Entleihung und Rückgabe **am selben Ort**
- exklusive fahrzeugbezogene **Ladestation**
- **verlässliche Bereitstellung** der Fahrzeuge für Hauptnutzer am Dienststandort
- **günstigeres und unkomplizierteres Alternativprinzip** zu Free-floating (Städte) für den ländlichen Raum
- **Nachladen des Elektrofahrzeuges** durch Rückgabe an Ladestation gesichert



Standortaufbau: Beispiele in Eberswalde



17 BARshare-Hauptnutzer mit 650 registrierten Fahrer*innen



Kreisverwaltung Landkreis Barnim
230 registrierte Fahrer*innen
13 Renault ZOE, 2 Nissan



Amtsverwaltung Biesenthal-Barnim
10 registrierte Fahrer*innen
1 Renault ZOE



Hochschule für nachhaltige Entwicklung
59 registrierte Fahrer*innen
1 Nissan



Bildungseinrichtung Buckow e.V.
5 registrierte Fahrer*innen
1 Nissan



Gemeinde Wandlitz
30 registrierte Fahrer*innen
1 Renault ZOE, 1 Nissan



WHG Eberswalde
27 registrierte Fahrer*innen
1 Renault ZOE, 1 Skoda Citigo eiv



Sparkasse Barnim
20 registrierte Fahrer*innen
1 Renault ZOE



Wohnungsgenossenschaft 1893 eG
16 registrierte Fahrer*innen
1 Renault ZOE



Stadtwerke Bernau
47 registrierte Fahrer*innen
2 Renault ZOE



melchow mobil e.V.
10 registrierte Fahrer*innen
1 Nissan



Gemeindeverwaltung Ahrensfelde
29 registrierte Fahrer*innen
1 Nissan



Amt Britz-Chorin-Oderberg
10 registrierte Fahrer*innen
1 Renault ZOE



Stadt Bernau
22 registrierte Fahrer*innen
2 Renault ZOE



D13 Immobilien
4 registrierte Fahrer*innen
1 Nissan



Regionalpark Barnimer Feldmark
8 registrierte Fahrer*innen
1 Nissan



Rettungsdienst Landkreis Barnim
10 registrierte Fahrer*innen
1 Nissan



Drachenkopf Hospiz Eberswalde
14 registrierte Fahrer*innen
1 Renault ZOE

Hauptnutzer der „ersten Stunde“: Kreisverwaltung Barnim



Kreisverwaltung Landkreis Barnim
230 registrierte Fahrer*innen
15x Renault ZOE + 2x Nissan

- 56 Stunden / Woche
- Mo - Do 6 -18, Fr 6 -14
- Dienstfahrten im gesamten
Landkreis Barnim
- größter Hauptnutzer



Nachbarschaftsmobilität für Senior*innen: melchowmobil e.V.



melchowmobil e.V.
10 registrierte Fahrer*innen
1 Nissan

- 30 Stunden / Woche
- keine festen Zeiten / 24/7-Bereitstellung
- wöchentlich organisierte Fahrten für Einkäufe, Arztbesuche und zu Kulturveranstaltungen



2300 registrierte Mitnutzer*innen

Nutzungszeiten

außerhalb der Hauptnutzungszeiten
(v.a. nachmittags, abends, am Wochenende) oder z.T. 24/7

Registrierung und Fahrzeugbuchung

über www.barshare.de
oder über die BARshare-App

Führerscheininvalidierung

über POSTIDENT-App oder
Validierungsstellen vor Ort

Preise und Tarife

Stundenpreis ab 5,90 €
Tagespreis
Kilometerpauschale

Auslastung

ca. 100 Buchungen pro Woche



Mitnutzer*innen-Tarif | Kleinwagen



Renault Zoe Z.E. 40 LIFE

Renault Zoe Z.E. 50 EXPERIENCE

Skoda Citigo e iV

Stundenpreis*	5,90 €	+ km Pauschale** 0,15 €
Tagespreis*	24 Stunden 65,00 €	



www.barshare.de
 [BARshareCarsharing](#)
 [barshare_barnim](#)

MOQO

 CloudBoxx
INVERS



Um einen erfolgreichen Shared-Mobility-Service zu starten, wird eine zuverlässige **Telematik** benötigt, die normale Fahrzeuge in eine vernetzte, teilbare Flotte verwandelt. Die **CloudBoxx** der Firma **INVERS** bietet dazu eine Lösung.

Der **Einbau** und die **Konfiguration** der CloudBoxx, des Schlüssels und Kartenhalters, der Antenne und des RFID Kartenlesers erfolgt in der Werkstatt des Autohauses mit Hilfe einer zur Verfügung gestellten Einbauanleitung (fahrzeugspezifisch). Der Einbau und eine Schulung durch den externen Anbieter Cartec Systems GmbH ist ebenfalls kostenpflichtig möglich.



CloudBoxx Setup & Test

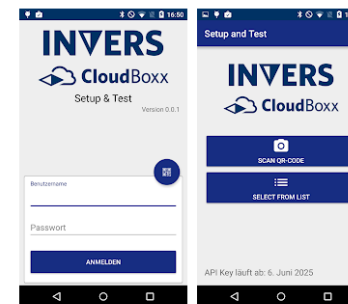
INVERS GmbH Tools

★★★★★ 10

Jedes Alter

Zur Wunschliste hinzufügen

Installieren





CloudBoxx



RFID-Keyfob /
Schlüsselanhänger



RFID-
Kartenleser

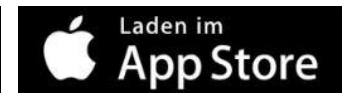
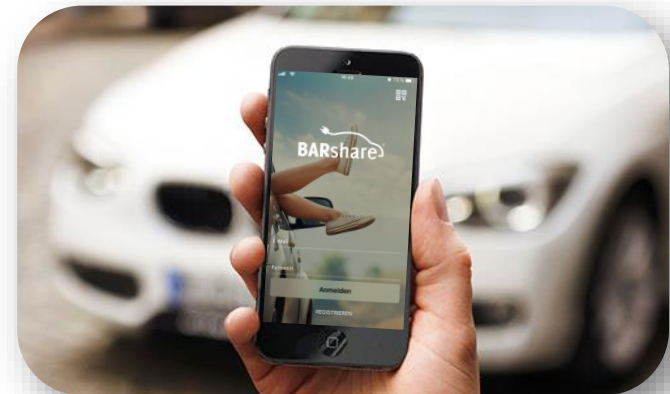


Antenne

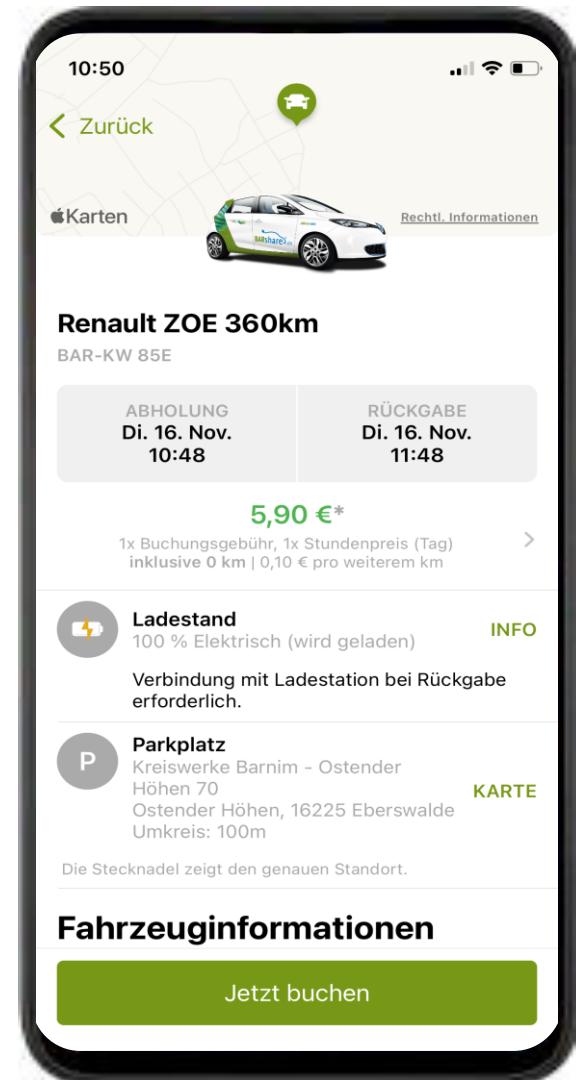
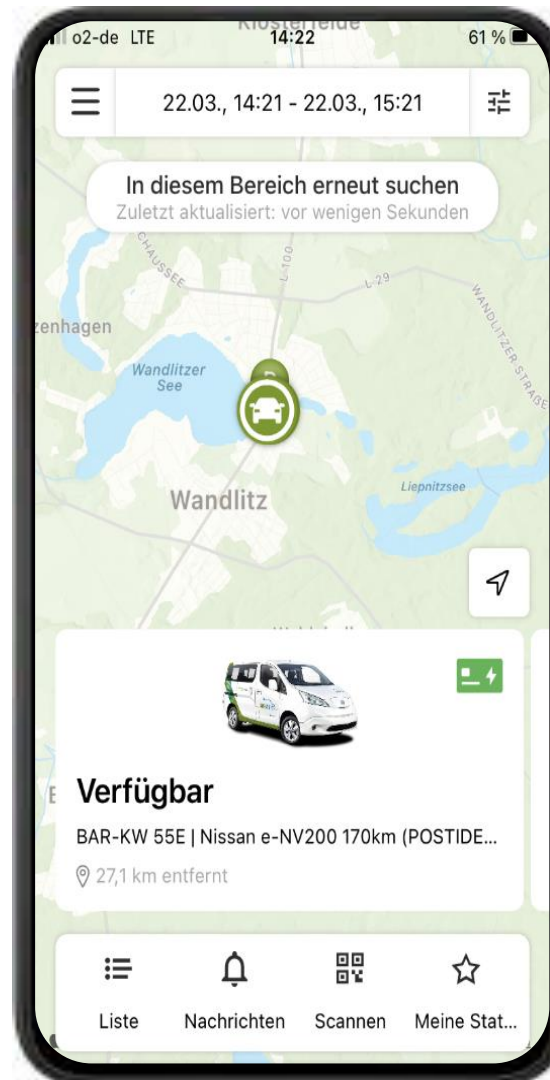
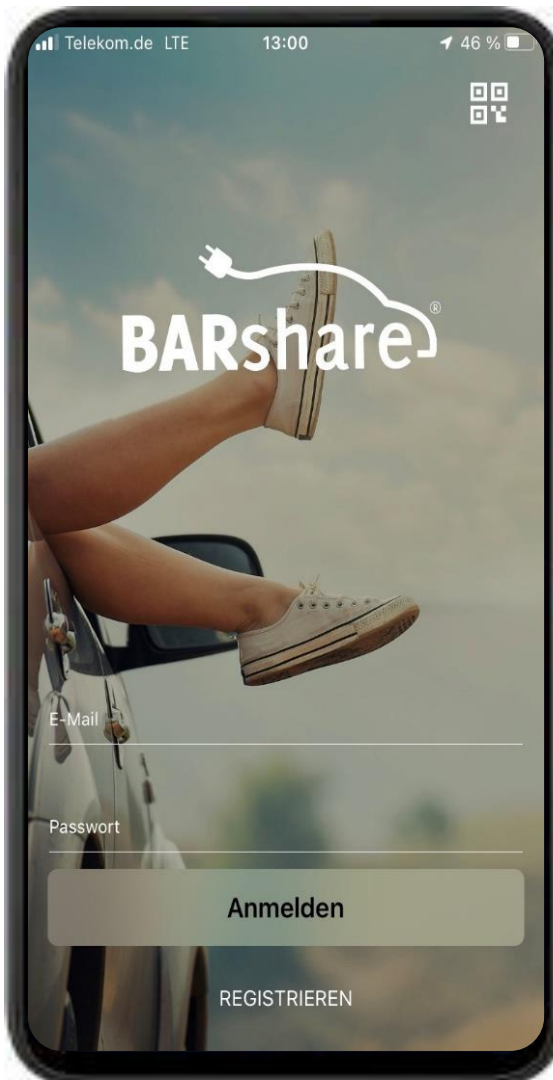


Karten- und
Schlüsselhalter

Fahrzeug buchen & öffnen mit der BARshare-App



Fahrzeug buchen & öffnen mit der BARshare-App



Fahrzeug buchen & öffnen mit der BARshare-App



emobility Ladenetz Barnim



BARshare-Nutzer*innen können an den Ladesäulen des emobility Ladenetzes Barnim (derzeit 93 Ladepunkte) sowie der Inselwerke **kostenlos** aufladen



 **INSELWERKE**
Die Bürgerenergiegenossenschaft

e happy! TOUREN

Dank unserer Ladekooperation mit der Bürgerenergiegenossenschaft Inselwerke eG können Sie mit BARshare bis auf die Sonneninsel Usedom fahren – und dort an den Ladesäulen der Inselwerke kostenlos mit der emobility Ladekarte nachladen.

Das Inselwerke-Ladenetz Usedom

WOLGAST Postel Wolgast Breite Straße 26 17438 Wolgast	TRASSENHEIDE Touristinformation Strandstraße 3-5 17449 Trassenheide	ZIRCHOW Gewerbehof Usedom Hangar 11 17419 Zirchow	AHLBECK Bluegreen Usedom Goethestraße 30 17419 Heringsdorf
USEDOM Auf der Hafenspromenade 17406 Usedom	TRASSENHEIDE Hotel Seeklause Molschower Weg 1A 17451 Trassenheide	BENZ Kunsthause Usedom An der Landstr. 1 17429 Benz	AHLBECK Gemeindeparkplatz Ferdinand- Egelinski-Straße 17419 Heringsdorf
	KARLSHAGEN Tankstelle Hauptstraße 2 17449 Karlshagen	BANSIN Beachhotel Kaiserstrand Strandpromenade 21 17429 Heringsdorf	HERINGSDORF Familie Wilke Parkplatz Labahn- Straße 11 17424 Heringsdorf
			HERINGSDORF Alte Tankstelle Bülowsstraße 9 17424 Heringsdorf
			RANKWITZ Ferienhäuser Michaelis Dorfstraße 9b 17406 Rankwitz

Stand September 2020 | www.inselwerke.de/ladenetz

 www.barshare.de  www.inselwerke.de

emobility Ladenetz Barnim





<https://www.barshare.de/workshop>

- **Zielgruppe:**

Kommunen, Stadt- und Kreiswerke, Verkehrsbetriebe, Unternehmen, sonstige Interessierte
Hinweis: Der Workshop ist aufgrund des Themas explizit als Team-Veranstaltung konzipiert.

- **Workshopdauer:**

2,5 Tage

- **Programmablauf:**

modularer Aufbau der einzelnen Themen, darunter z.B. Ausschreibung und Beschaffung, Technik, Rechtliches, Organisation und Kundenservice, Kalkulation, Preisentwicklung, Buchhaltung, Marketing

- **Gruppengröße:**

max. 15 Teilnehmende

- **Durchführungsort:**

Standort der Kreiswerke Barnim in Eberswalde (Landkreis Barnim / Brandenburg)



BARshare[®] erfahrung:BAR

Politik

Konzept

Fördermittel

Beschaffung

Praxis

Rechtliches

Organisation

Kunden

Technisches

Standort

Buchhaltung

Marketing



Nächste Workshop-Termine 2023:

In Planung

Bisherige Teilnehmer:

Strausberger Eisenbahn
Landkreis Potsdam-Mittelmark
Landkreis Havelland



Ihre Ansprechpartnerin

Saskia Schartow | Projektleitung

Ostender Höhen 70
16225 Eberswalde

schartow@bebg-barnim.de
03334 / 5262042

www.barshare.de

