

Einführung in das Kommunales Mobilitätsmanagement

Hendrik Koch, Bereich Mobilitätsmanagement LNVG

06.03.2023 | MOBILOTSIN-online: ÖPNV - das Wichtigste für Kommunen erklärt





KOMMEN SIE MIT MIR AUF EINE REISE !



MOBILOTSIN

DIE INITIATIVE FÜR NEUE
MOBILITÄT VOR ORT.

EINE REISE INS
KOMMUNALE MOBILITÄTSMANAGEMENT

UNSERE HEUTIGE REISEROUTE

Probleme

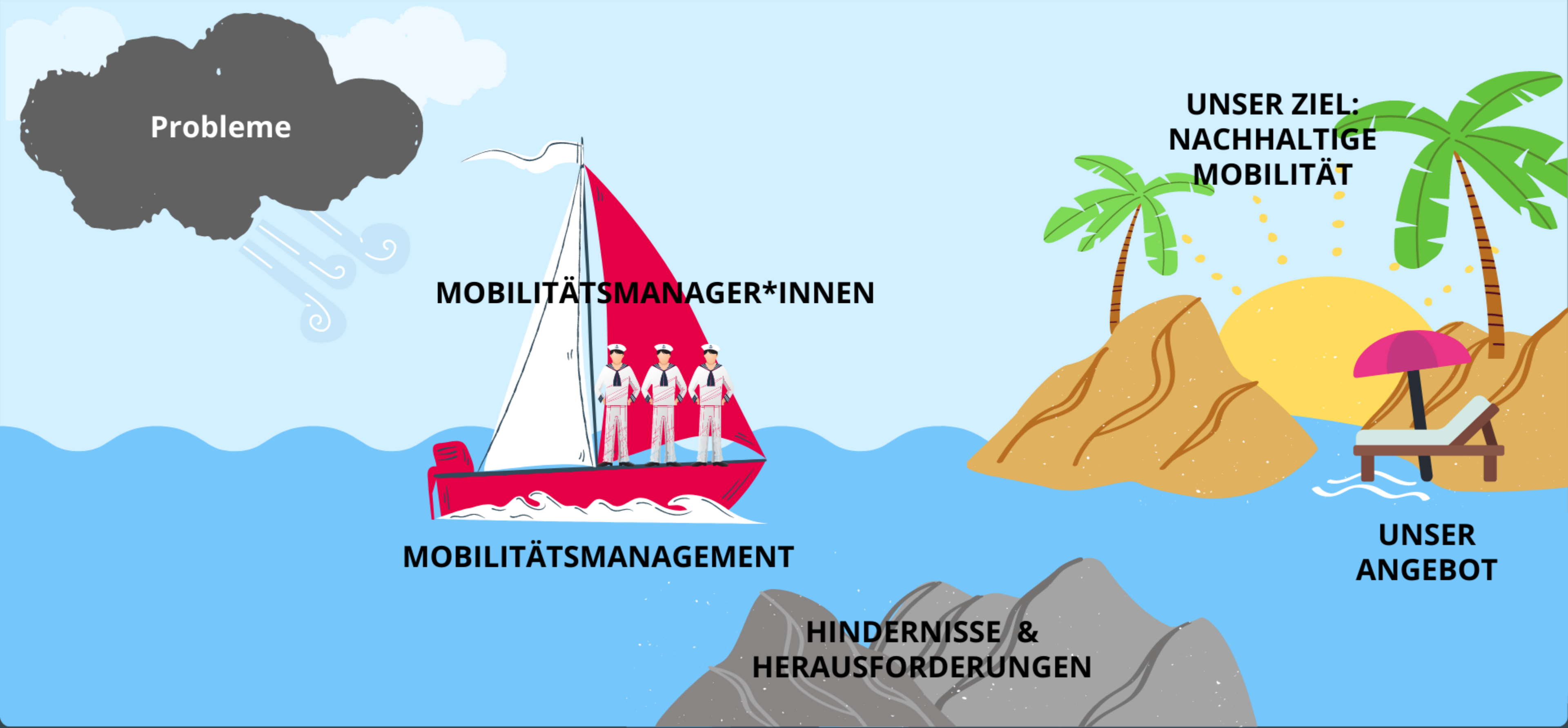
MOBILITÄTSMANAGER*INNEN

MOBILITÄTSMANAGEMENT

UNSER ZIEL:
NACHHALTIGE
MOBILITÄT

UNSER
ANGEBOT

HINDERNISSE &
HERAUSFORDERUNGEN





UNSERE PROBLEME

PROBLEME DURCH DAS AKTUELLE VERKEHRSSYSTEM



Hoher fossiler Energiebedarf



Hoher Flächenverbrauch



Stadt und Region der
weiten Wege



Zersiedlung



Sozio-ökonomische
Ungerechtigkeit



Hohe Lärmbelastung



Hohe
Luftschadstoffbelastung



Verletzte im
Straßenverkehr



Hohe gesellschaftliche
Folgekosten



Hohe Bau und
Unterhaltungskosten



UNSER ZIEL

UNSER ZIEL



Kommunale nachhaltige
Mobilitätsentwicklung

An underwater photograph showing a large, light-colored rock formation in the center. The water is a deep blue, and a large school of small fish is swimming around the rock. The bottom of the image shows a rocky seabed with some greenish algae or coral. A dark grey semi-circular overlay is positioned on the left side of the image, containing the text.

HINDERNISSE UND HERAUSFORDERUNGEN

HINDERNISSE & HERAUSFORDERUNGEN



Klimaschutzziele



Digitalisierung der
Mobilität



Komplexität



Bedeutungsverlust des
ÖPNV auf dem Land



Soziale Teilhabe



Viele Akteure



Unterschiedliche
Interessenslagen



Einschränkungen durch
PBefG und StVG/ StVO



Nutzer an Angebote
heranführen



Mobilitätskultur



UNSER SCHIFF:
KOMMUNALES MOBILITÄTSMANAGEMENT

Definition I Kommunales Mobilitätsmanagement



Zielorientierte und zielgruppenspezifische Beeinflussung des Mobilitätsverhaltens mit koordinierten organisatorischen, informatorischen und beratenden Maßnahmen, ggf. auch unter Einbeziehung weiterer Akteure über die Verkehrsplanung hinaus.

FGSV

Definition II Kommunales Mobilitätsmanagement



Mobilitätsmanagement (MM) ist ein Konzept zur Förderung des nachhaltigen Verkehrs und zur Verringerung der Autonutzungsnachfrage, und zwar durch die Veränderung von Einstellungen und Verhaltensweisen der Verkehrsteilnehmenden. Das Mobilitätsmanagement basiert auf „sanften“ Maßnahmen wie Information, Kommunikation, Organisation von Services sowie Koordination der Aktivitäten verschiedener Partner. „Sanfte“ Maßnahmen bewirken meist eine Effizienzsteigerung von „harten“ Infrastrukturmaßnahmen wie neue Straßenbahnlinien, Straßen und Radwege. Im Gegensatz zu „harten“ Infrastrukturmaßnahmen erfordern diese MM-Maßnahmen keine umfangreichen finanziellen Investitionen und können einen hohen Kosten-Nutzen-Faktor aufweisen.

EPOMM

HANDLUNGSFELDER



ÖPNV
Rückgrat für weitere
Angebote + Flexis



Fußverkehr
Barrierefreiheit
Attraktive Aufenthaltsqualität



Auto nutzen statt besitzen
Carsharing (auch privat)
Mitfahrtsysteme/-plattformen



Öffentliche Räume für Menschen
gestalten
Parkraummanagement
Städte für Menschen (vgl. Jan Gehl)



Mobilitätsroutinen schaffen
(Schulisches, Betriebliches,
Senioren...)



Verkehrsvermeidung
Stadt/ Region der kurzen Wege
Home office
Nah- / Regionalversorgung



Radverkehr
Lückenloses Wegenetz
Schnellwege
Sichere Abstellanlagen



Information, Beratung,
Kampagnen, Aktionen
(Europäische
Mobilitätswoche)



Mobilität vernetzt denken
(Mobilitätsstationen,
Sharingsysteme)



dadurch zu einer veränderten
Mobilitätskultur beitragen

AKTEURE



Öffentliche Partner

Verkehrsplanung

Baulastträger

Straßenverkehrsamt

Stadtentwicklung

Tiefbauamt

Kämmerei

Bauamt

Aufgabenträger

Schulamt

(...)



Externe Partner

Verkehrsunternehmen
(ÖPNV/Taxen/Mietwagen)

Initiativen
(Einzelhandel, Medizinische DL)

Vereine
(Umweltverbände, Carsharing)

(...)



DIE HAUPTFIGUR:
UNSER SCHIFFSKAPITÄN - DER MOBILITÄSMANAGER



Unsere Mobilitätsmanager*innen

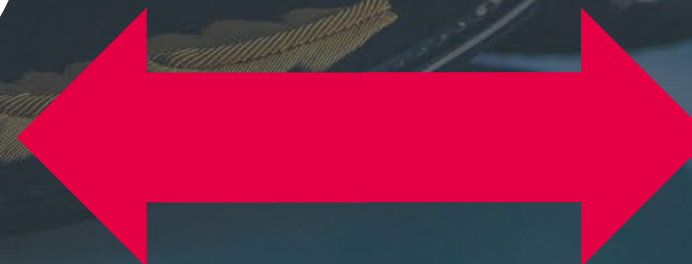
- sind nicht altmodisch
- sind keine Alleinkämpfer wie Kapitän Ahab



Unsere Mobilitätsmanager*innen

- erfüllen eine moderne Rolle
- sind Teamplayer, die gemeinsam mit ihrer Mannschaft koordiniert Dinge voranbringen
- gehen neue Wege

Mobilitätsmanager gestalten und koordinieren die Mobilitätswende





UNSER ANGEBOT



UNSER LEHRGANG:
KOMMUNALES MOBILITÄTSMANAGEMENT

UNSERE ZIELGRUPPE

Mitarbeiter*innen von Kommunen,
Landkreisen und ÖPNV
Aufgabenträgern und Initiativen in
Niedersachsen

Fachplaner*innen (Geographie,
Verkehrsplanung etc.), Verwaltung,
Bürgermeister*innen,
Klimaschützer*innen,
Mobilitätsmanager*innen

Sprechen Sie uns einfach an !



UNSER LEHRGANG FÜR SIE

Maximal 25 Teilnehmer*innen

3 x 3 Tage

An verschiedenen Orten in
Niedersachsen und virtuell

Lehrgang startet 1-2 pro Jahr
Der fünfte startet im Juni



UNSERE METHODIK



WIE GEHT ES NACH DEM LEHRGANG WEITER?

Follow-Up-Formate – mit
MOBILOTSIN.vernetzt für Lehrgangs-
Alumni

Jährliches Alumni-Treffen aller
Absolventen

Austauschplattform / Community
Plattform für Absolventen



Alle Informationen zum fünften
Lehrgang finden Sie auf unserer
Webseite unter dem
Menüpunkt Qualifikation.



Am besten melden Sie sich
direkt für unseren Newsletter
an, um keine Termine zu
verpassen!



Hendrik Koch
Bereich Mobilitätsmanagement

